

STATISTIQUES

Campagne 2014 – 2015

Les sorties globales accusent un recul de quasiment 7 % des ventes. Après des années de hausse constante nous constatons un tassement des sorties à l'export à hauteur de 10 %.

Nos stocks s'appauvrissent très significativement de 5 % après une baisse de 14 % l'an dernier. Nos rendements diminuent. Nous constatons une baisse significative des ventes, de l'ordre de 5 000 hl si l'on compare les deux périodes 2002-2009 et 2009-2015 (moyennes calculées) et ceci à surface quasi constante depuis 10 ans.

L'ensemble de ces données démontrent un manque de disponibilité de nos produits. Les opérateurs sont obligés de contingenter leurs marchés et de refuser de nouveaux débouchés. Dans le contexte actuel nous n'avons pas à craindre l'offre excédentaire car la demande est présente mais l'installation de produits de substitutions.

Nous devons plus que jamais travailler nos rendements et accompagner le développement des surfaces. Regardons les régions viticoles voisines et n'ayons pas peur de tirer notre vignoble vers le haut qualitativement et quantitativement.

Sommaire

☒ Ventes

☒ Stocks

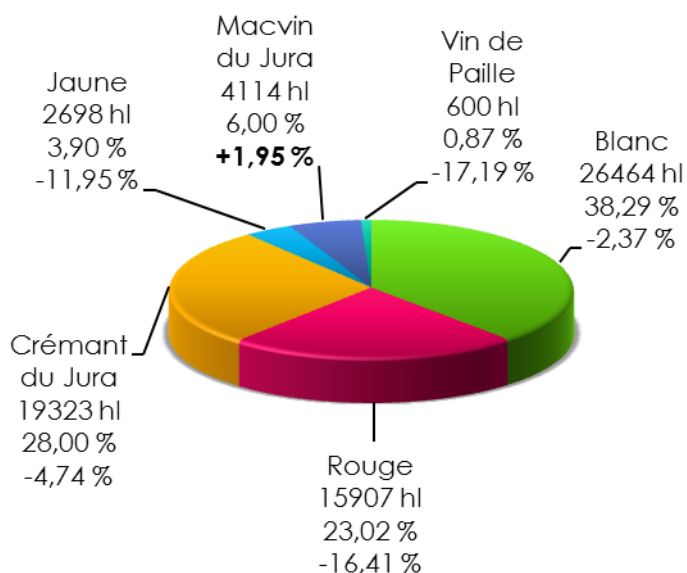
☒ Export

☒ Récolte

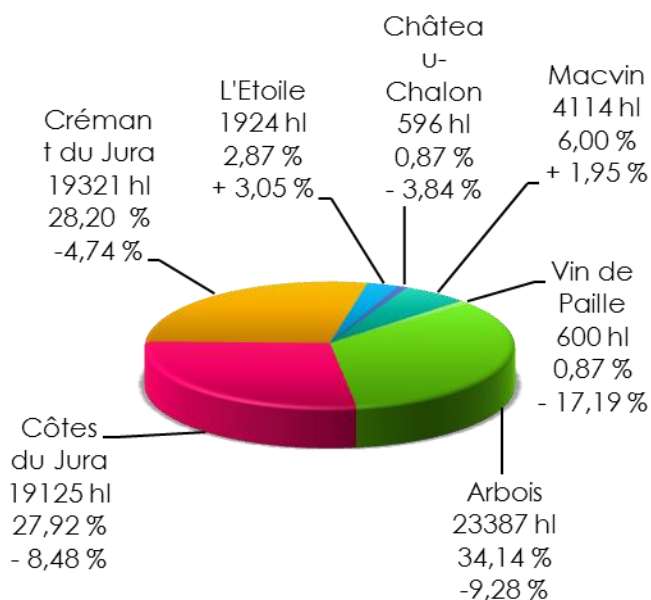
☒ Autres statistiques

Ventes 2014 – 2015 : 69 106 hl soit – 6,92 % / campagne 2013/2014

Répartition et évolution des ventes par produits



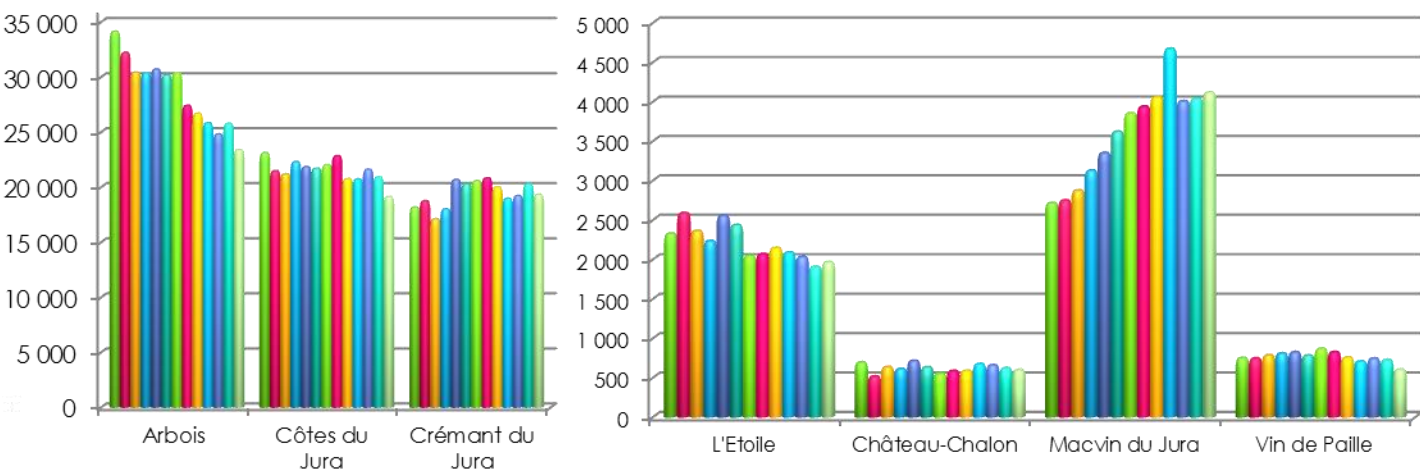
Répartition et évolutions des ventes par appellations



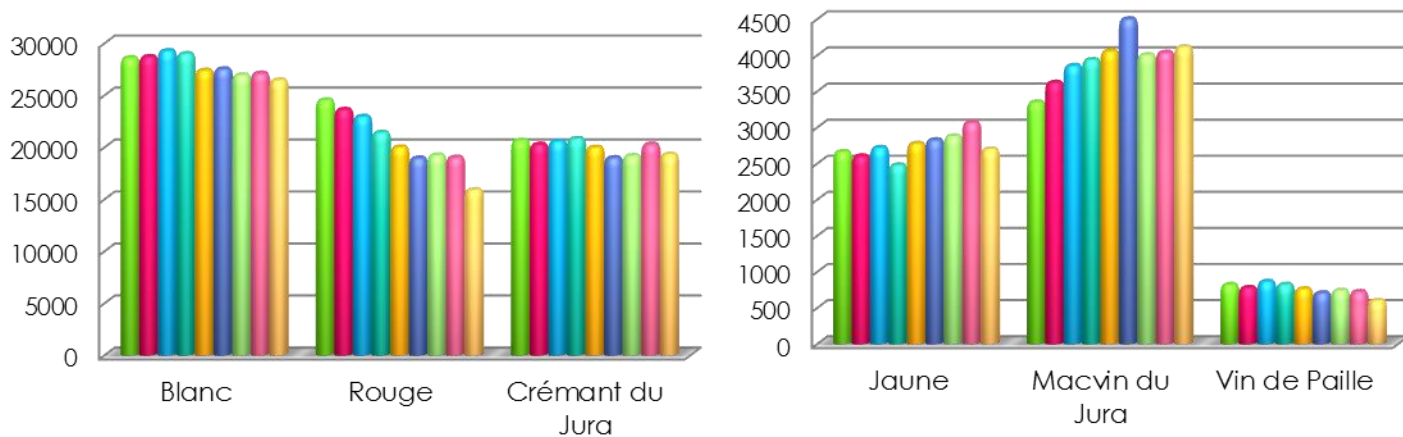
STATISTIQUES

Campagne 2014 – 2015

Evolution des ventes par AOC depuis 2002

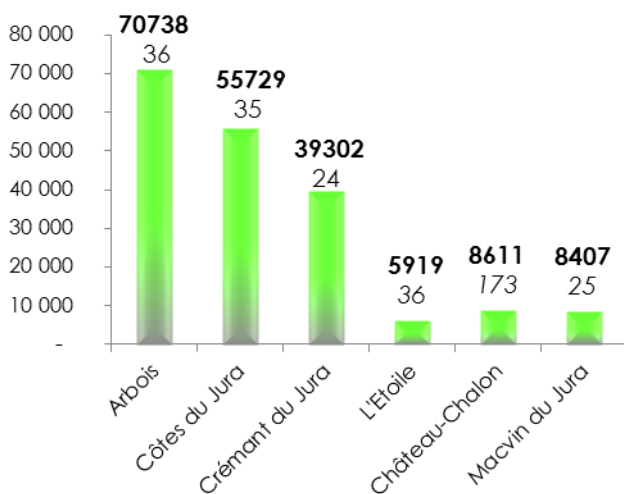


Evolution des ventes par produits depuis 2006

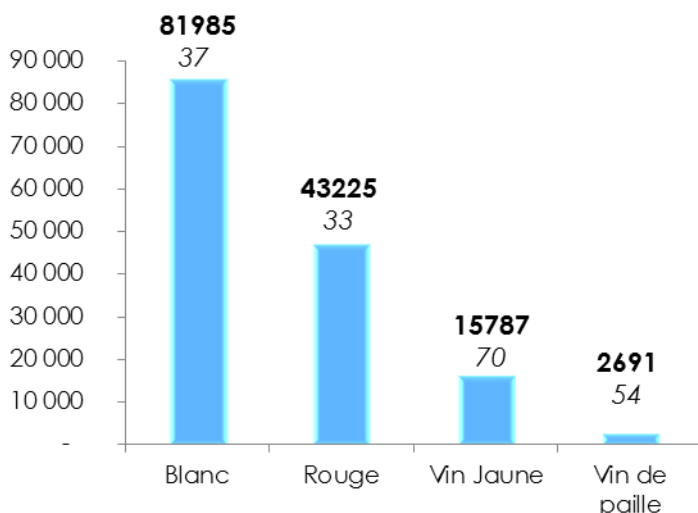


Stocks au 31/07/2015 : 191 397 hl soit -5% / campagne 2013 / 2014

STOCKS en HL /AOC juil-15 et taux de rotation en mois de ventes



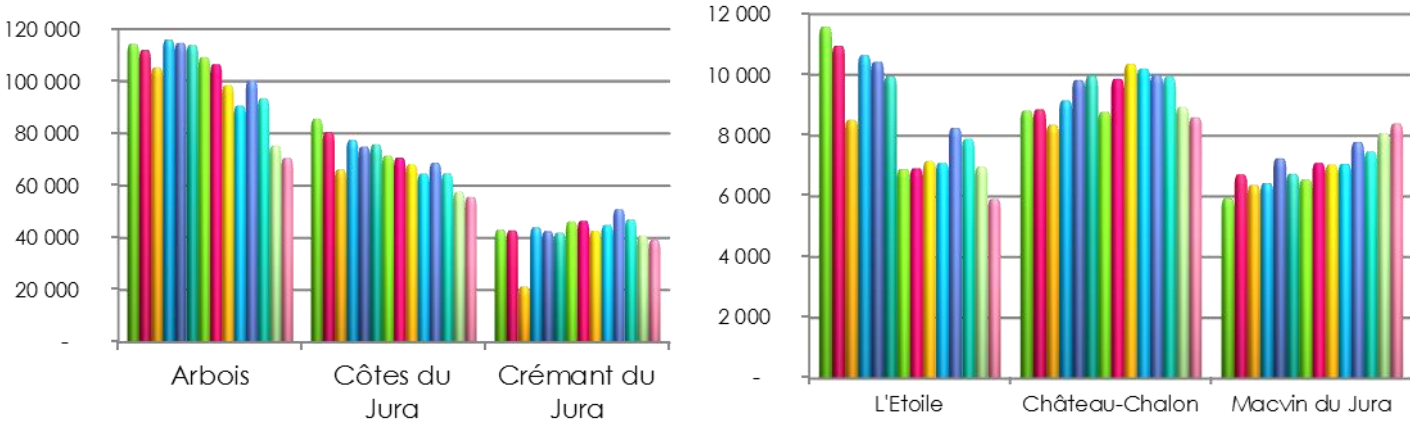
Stock en HL/couleur au juil-15 et taux de rotation en mois de ventes



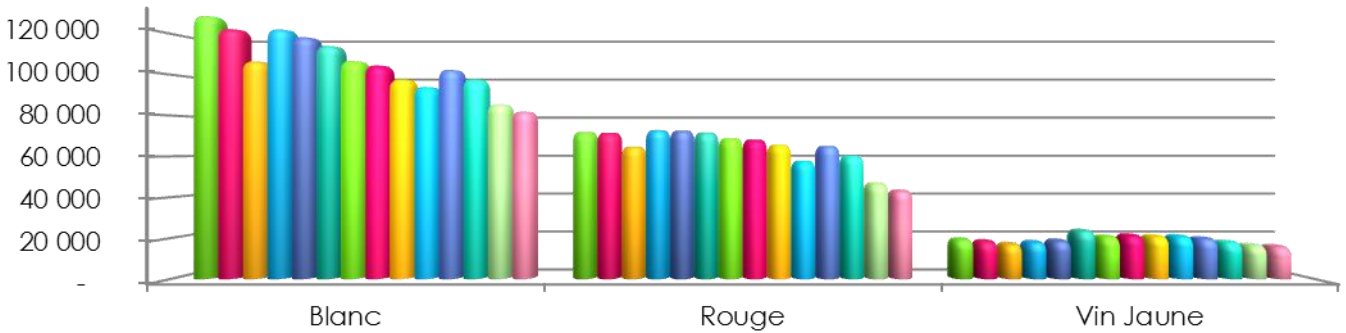
STATISTIQUES

Campagne 2014 – 2015

Evolution des stocks par AOC



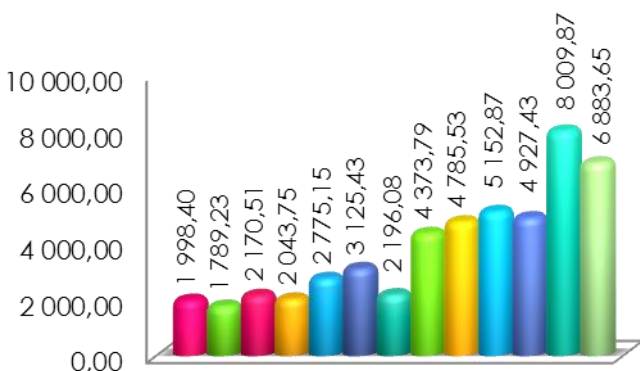
Evolution des stocks par couleur



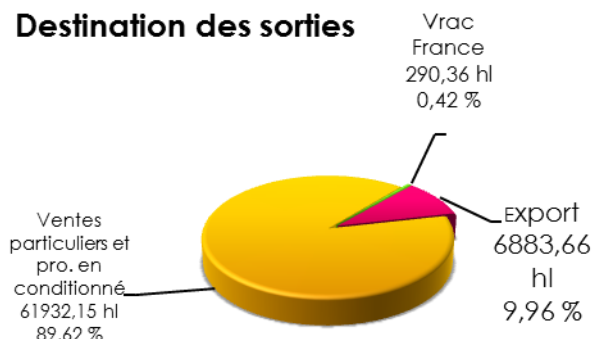
Evolution des stocks depuis 2002



Ventes à l'export : 6883 hl soit -14 % / campagne 2013 / 2014



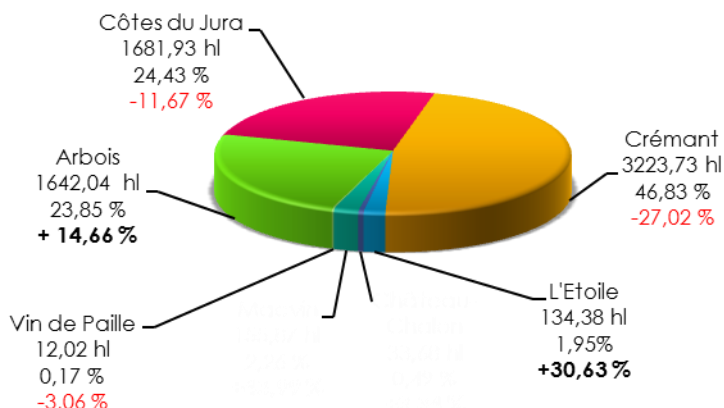
Destination des sorties



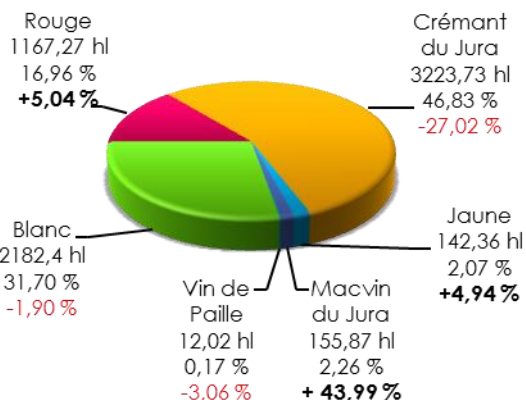
STATISTIQUES

Campagne 2014 – 2015

Sorties AOC export 2014-2015

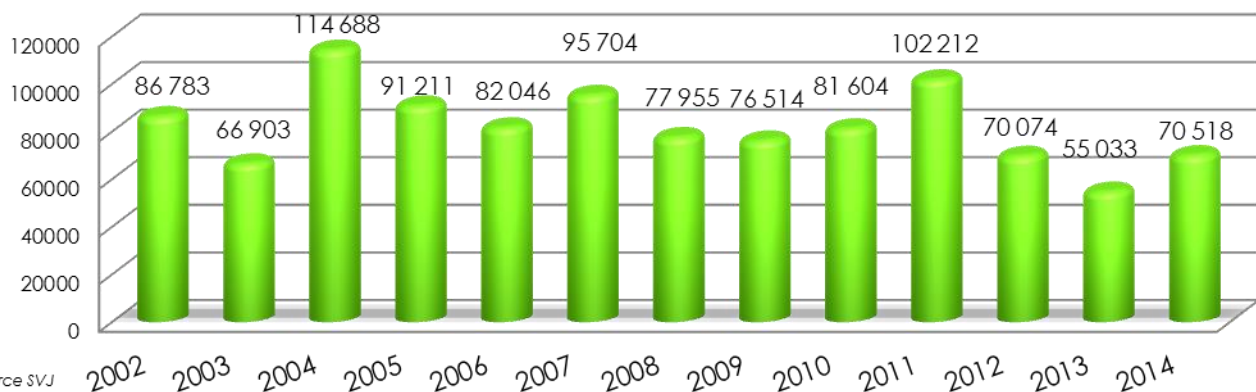
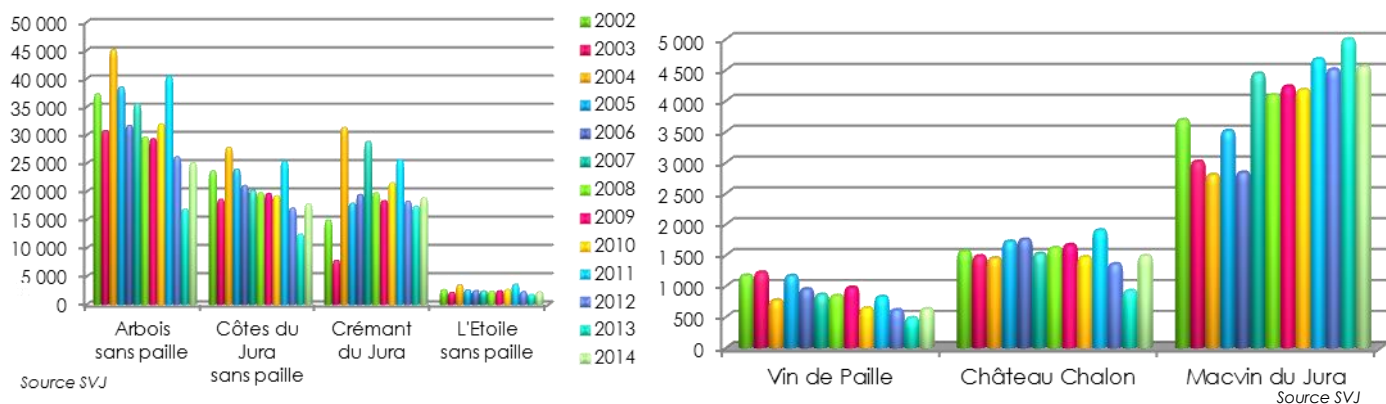


Répartition des ventes par couleur à l'export

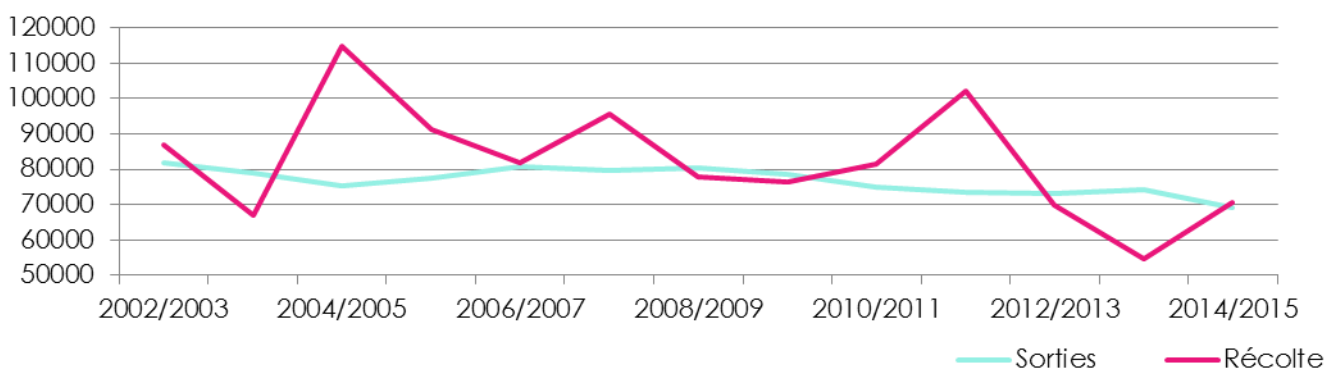


Récolte 2014 : 70 518 hl soit +28% / récolte 2013

Evolution des récoltes (source SVJ)



Evolution des sorties et des récoltes

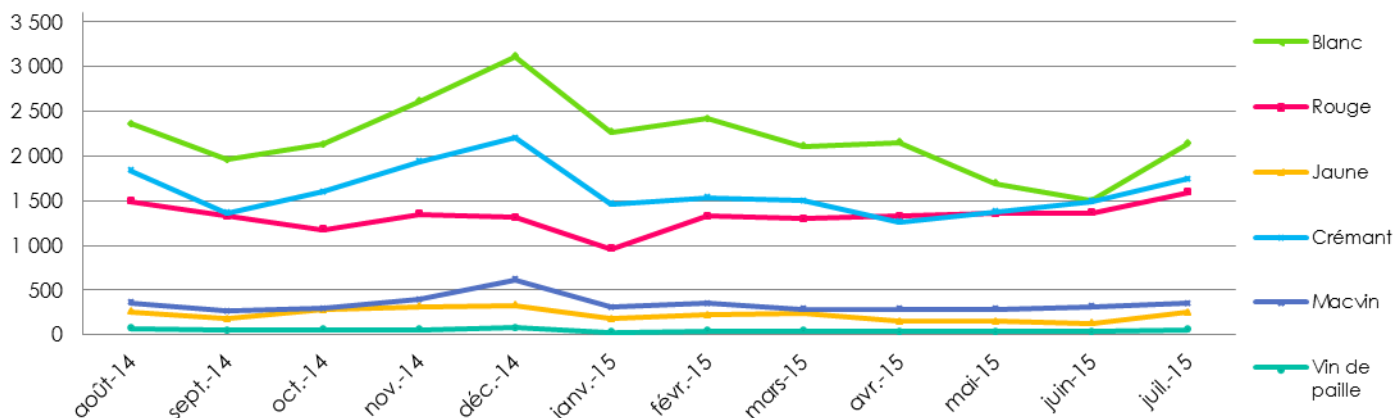


STATISTIQUES

Campagne 2014 – 2015

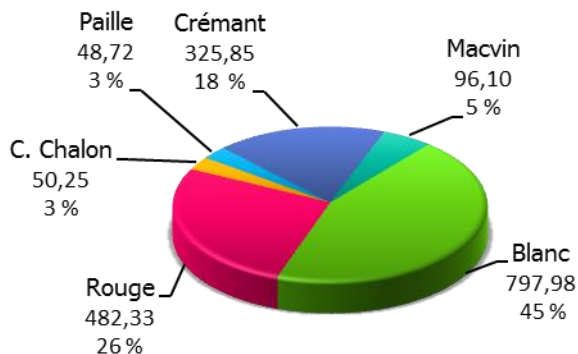
Autres statistiques

Saisonnalité des produits

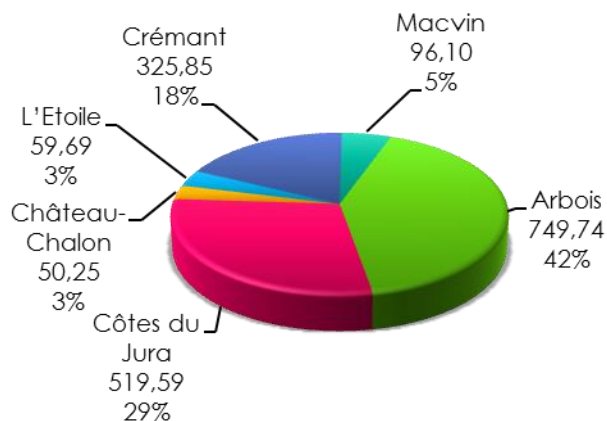


Volumes et surfaces par vin 2014 / 2015

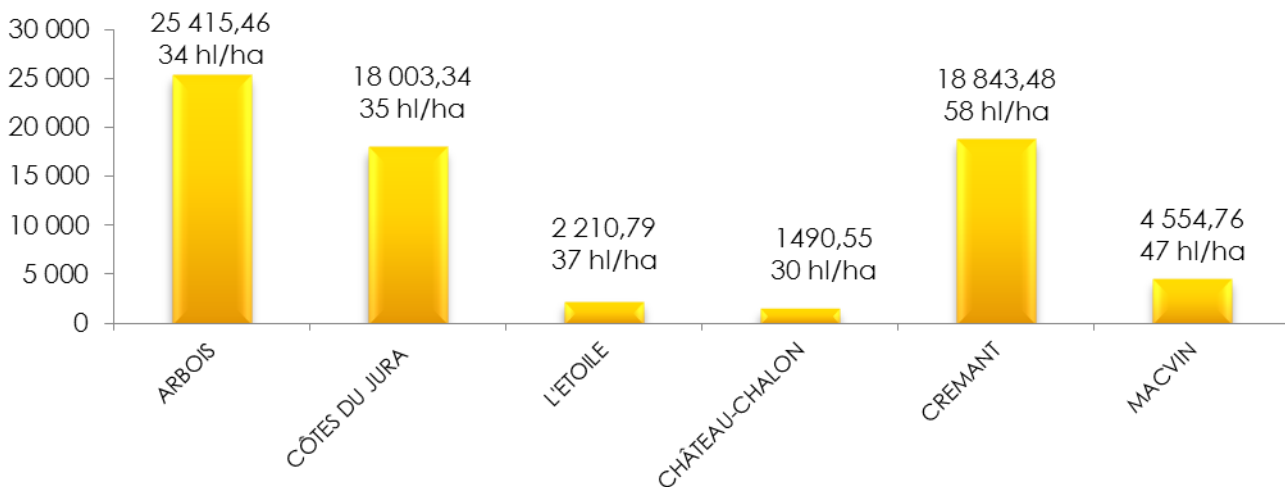
Surface cultivé par produits
Surface en ha
Part de la surface globale



Surface cultivée par AOC
Surface en ha
Part de la surface globale



Récolte hl/AOC 2014 et rendement hl/ha

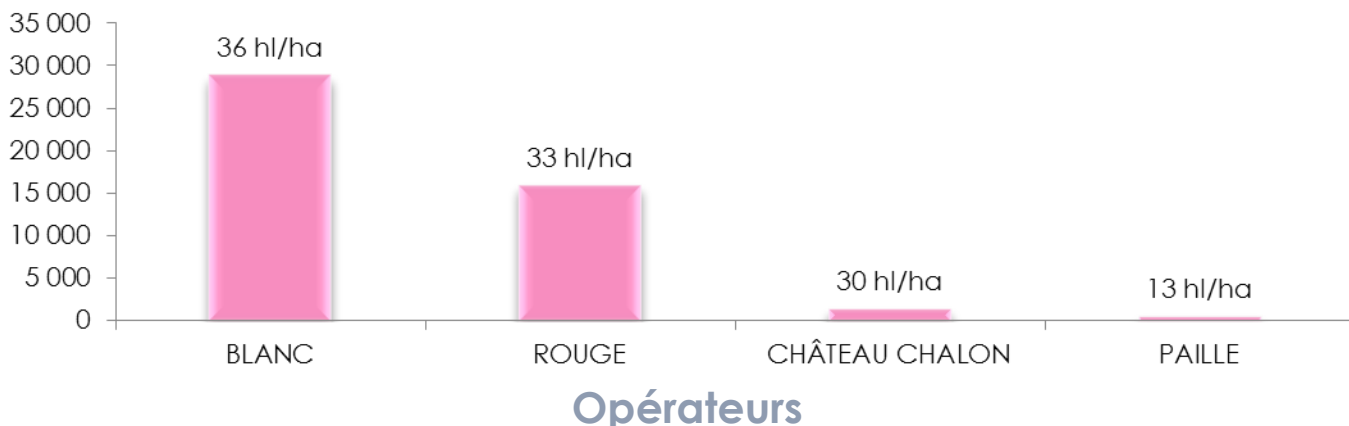


STATISTIQUES

Campagne 2014 – 2015

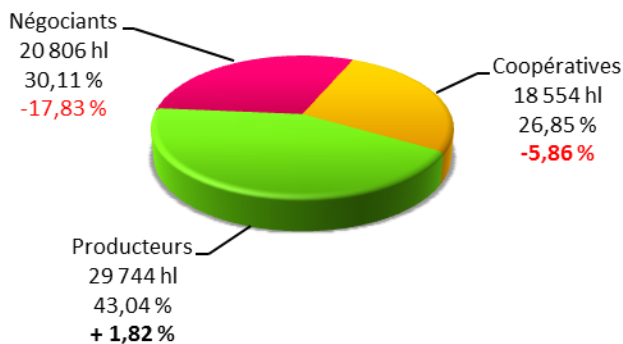
Autres statistiques

Récolte hl/produit - 2014 et rendement hl/ha

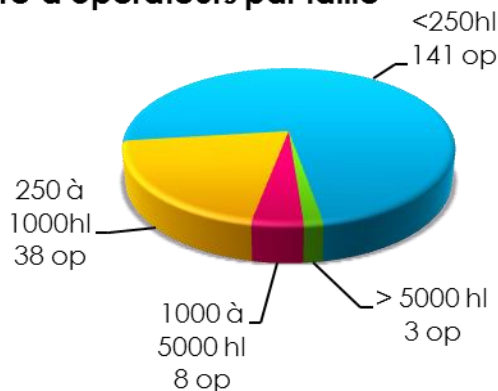


Opérateurs

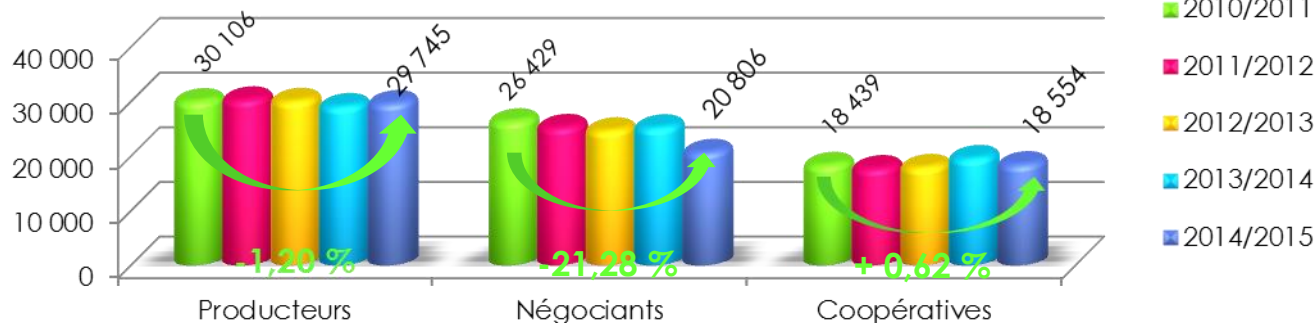
Partage du marché par opérateurs et évolution entre 2 campagnes n, n-1



Nombre d'opérateurs par taille



Sorties par opérateurs (Evolution sur les 5 dernières campagnes)



Année	02/03	03/04	04/05	05/06	06/07	07/08	08/09	09/10	10/11	11/12	12/13	13/14	14/15
> 5000 hl	3	3	3	3	3	3	3	3	3	3	3	3	3
1001 à 5000 hl	8	8	8	7	7	8	9	8	9	9	9	9	8
251 à 1000hl	39	35	40	41	40	37	36	37	37	37	37	33	38
<250hl	161	168	170	174	167	164	166	162	158	153	149	153	141
Total	211	214	221	225	217	212	214	210	207	202	198	198	190

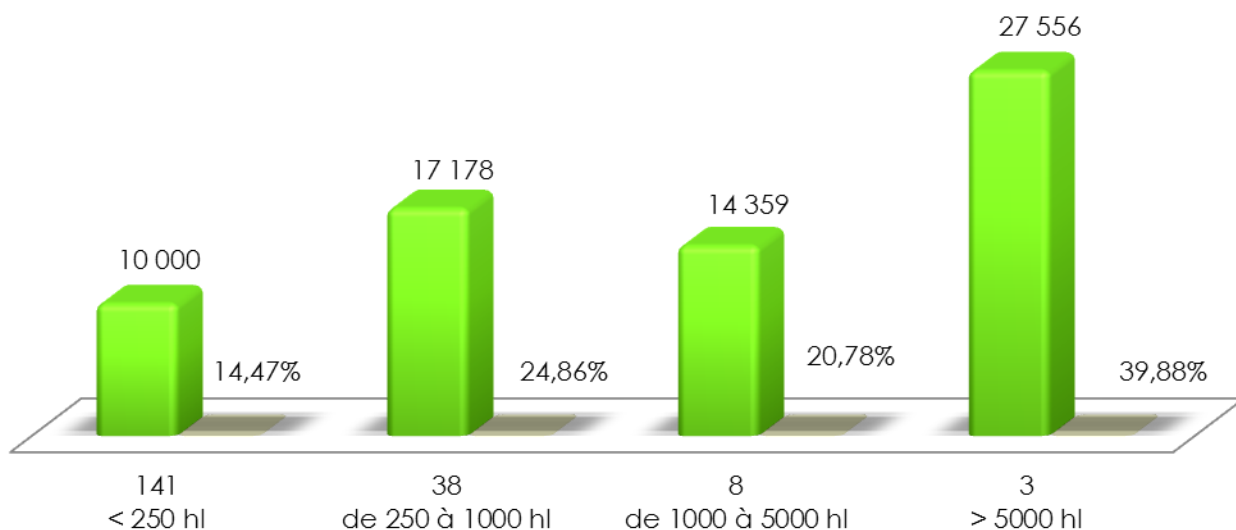
STATISTIQUES

Campagne 2014 – 2015

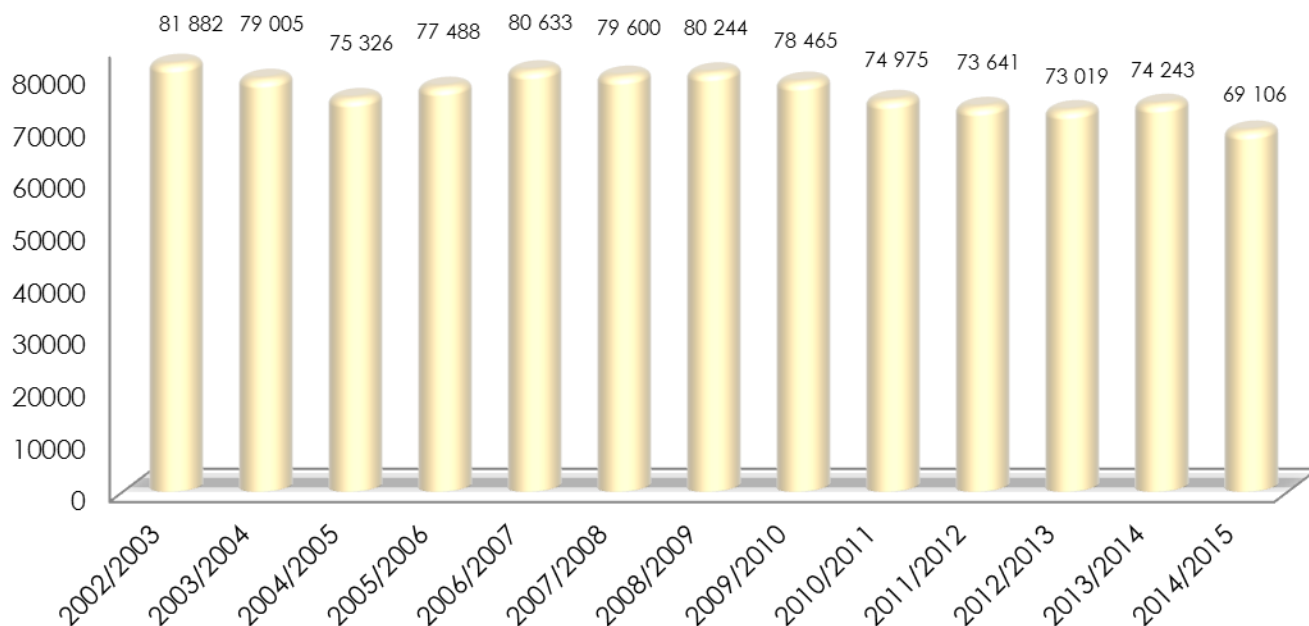
Autres statistiques

Commercialisation des vins du Jura par taille d'opérateurs

- Commercialisation des vins du Jura par taille d'opérateurs volumes vendus hl
- Commercialisation des vins du Jura par taille d'opérateurs % volumes vendus



Evolution du total des ventes depuis 2002



CIVJ

Château Pécauld
 BP 41 - 39600 ARBOIS
 Téléphone: 03 84 66 26 14
 Télécopie: 03 84 66 10 29
 Messagerie: civj@jura-vins.com



www.facebook.com/juravins
www-jura-vins.com
www.blog-jura-vins.com